

Un parcours pour vous rassurer et répondre à vos questions !

Est-ce que je peux guérir de l'endométriose ?

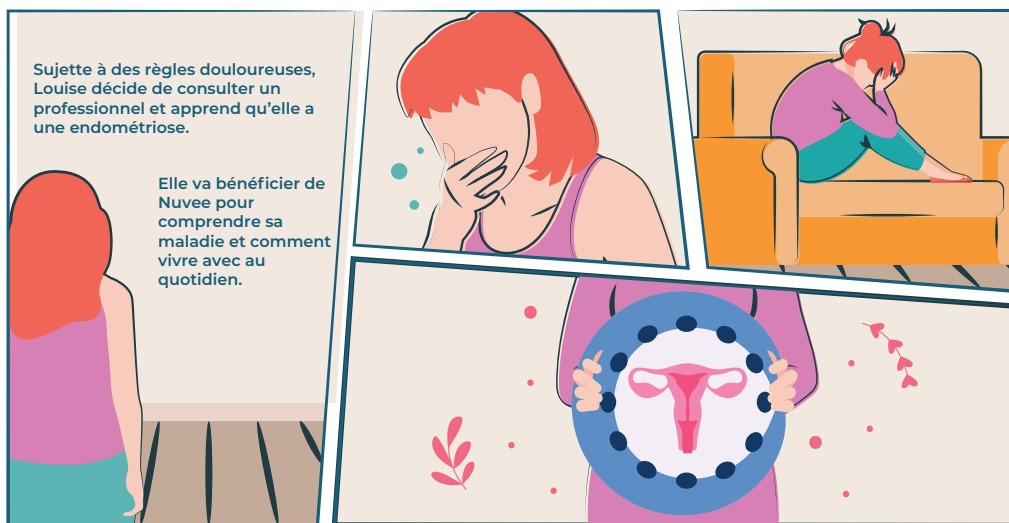
Pourquoi ai-je si mal ? Puis-je avoir un enfant ?

Est-ce que je dois me faire opérer de mon endométriose ?

...



Avec Nuvee, suivez l'histoire et le parcours de Louise, patiente atteinte d'endométriose !



Comment débiter avec **nuvee**

Une inscription simple et rapide avec votre équipe soignante !

L'équipe soignante m'inscrit sur Nuvee et je reçois un e-mail d'inscription pour créer mon compte.

Je vérifie et complète mes informations personnelles et valide mon inscription

J'accède ensuite au parcours Nuvee, à mes ateliers interactifs et à une communauté de pairs

1

2

3

4

5

Je crée mon mot de passe et procède à ma première connexion sur Nuvee

Lors de ma première connexion, je répond à un questionnaire utilisé dans le cadre d'une étude scientifique

Vous avez **besoin d'aide** pour activer votre compte Nuvee ?

Notre équipe est à votre disposition :



03 80 58 51 54



contact@nuvee.fr